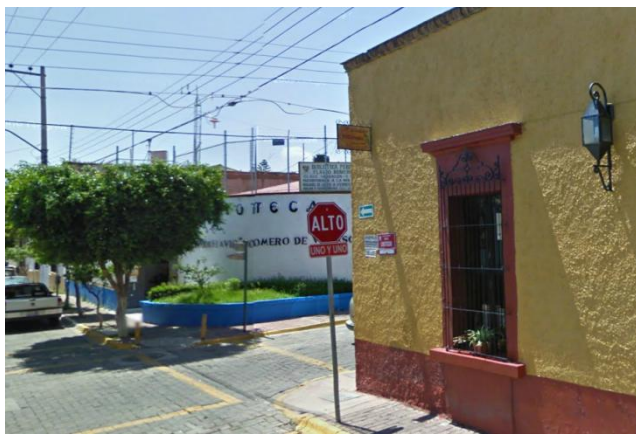
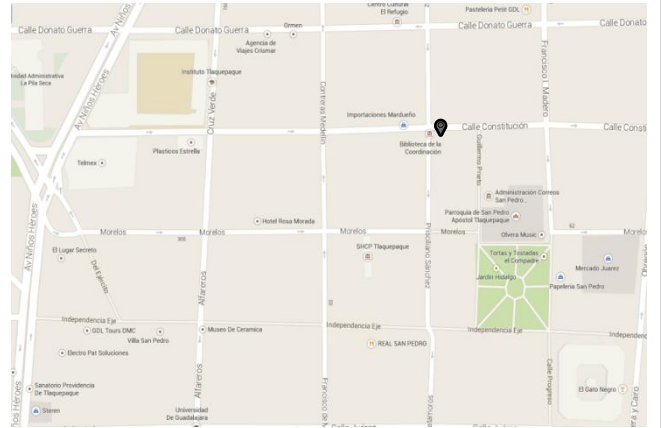
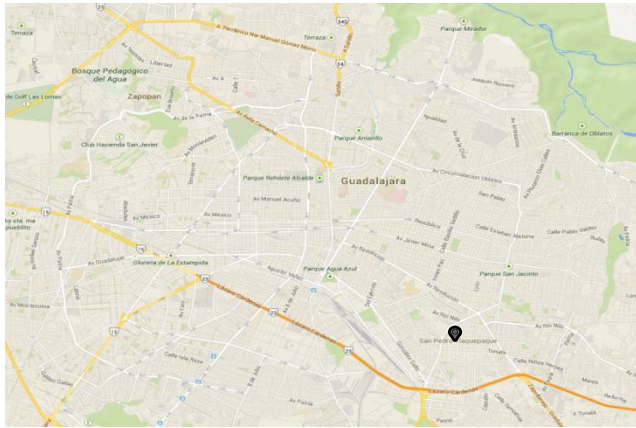


Estación de Monitoreo Atmosférico “Tlaquepaque” TLA

Dirección: Constitución 159 esq. Prisciliano Sánchez, Col. Centro-Tlaquepaque, Jalisco.
C.P. 45500, Biblioteca Gobernador Flavio Romero



Analizadores de gases contaminantes criterio y monitores de partículas

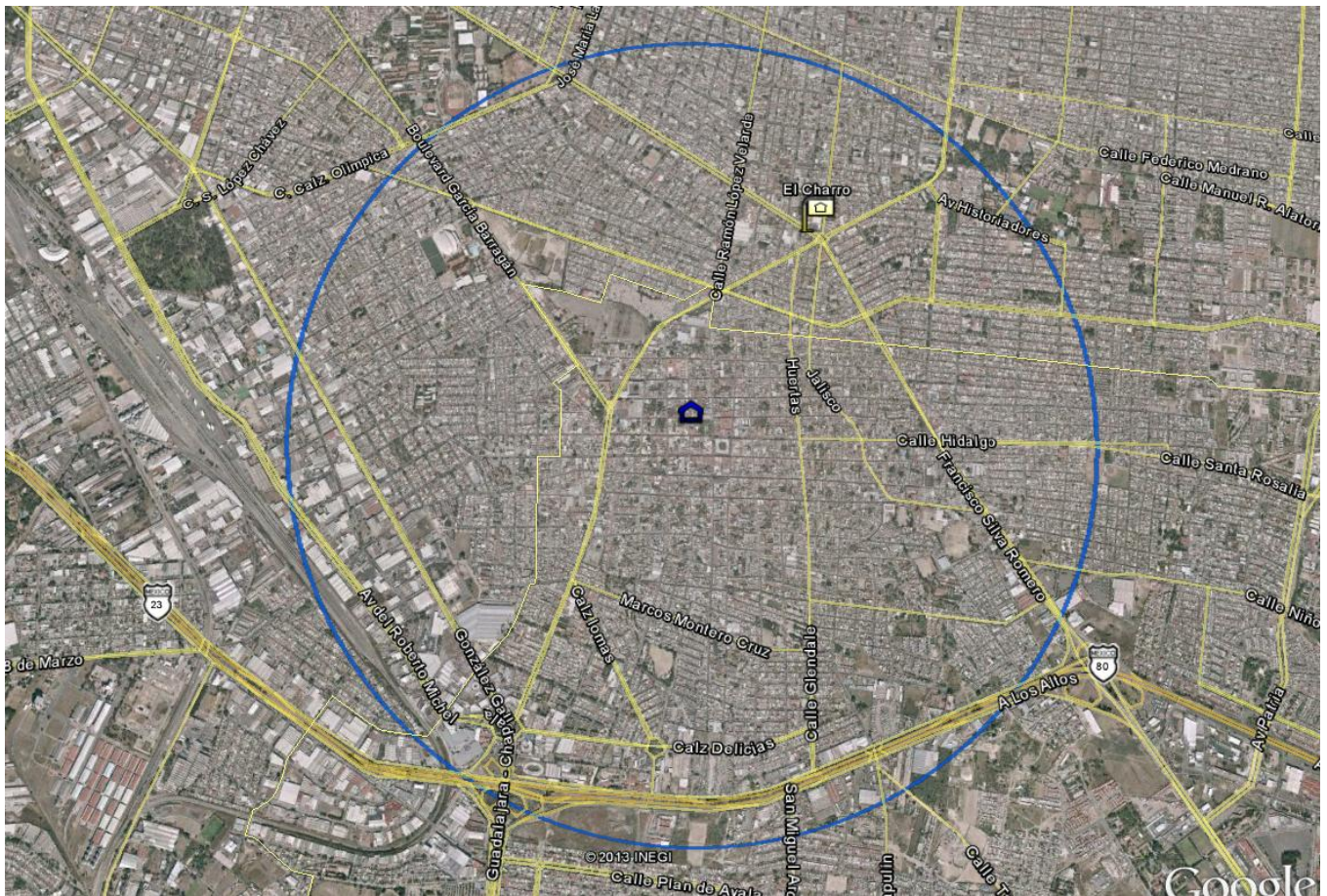
Partículas	PM ₁₀
Ozono	O ₃
Dióxido de nitrógeno	NO ₂
Dióxido de azufre	SO ₂
Monóxido de Carbono	CO

Sensores Meteorológicos

Parámetro	Siglas	Unidades
Velocidad de viento	WSP	m/s
Dirección de viento	WDR	Grados meteorológicos
Humedad Relativa	RH	%
Temperatura	TMP	°C

Estación de Monitoreo Atmosférico “Tlaquepaque” TLA

Mapa de Cobertura en 2 km.



Coordenadas Geográficas / UTM	LAT 20°38'27" LON -103°18'45" X: 675814.00 m E Y: 2283322.00 m N	Ultima auditoria por INECC	2011
Entorno	Urbano	Año de instalación de la estación	1993
Tipo de fuente de emisión predominante	Área	Sistema analizador de datos	Winaqms
Estaciones mas cercanas (Km.)	4.12 a E. Centro	4.44 a E. Miravalle	5.17 a E. Loma Dorada

Estación de Monitoreo Atmosférico “Tlaquepaque” TLA

Equipamiento

Analizadores	Marca	Modelo	Rango de Operación	Método de Medición	Años de Operación	Frecuencia de Calibración
Partículas	PM ₁₀	Thermo	5410i		.5	3 Meses
Ozono	O ₃	Ecotech	9810		.5	3 Meses
Dióxido de nitrógeno	NO ₂	Ecotech	9841		20	3 Meses
Dióxido de azufre	SO ₂	Monitor Labs	9850		20	3 Meses
Monóxido de Carbono	CO	Monitor Labs	9830		20	3 Meses

Fotos Exterior e Interior

