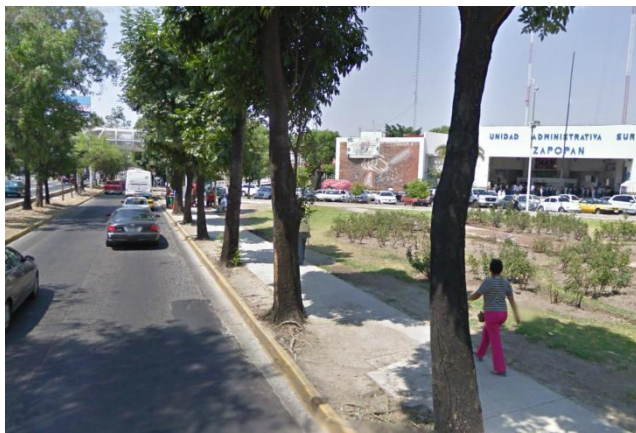
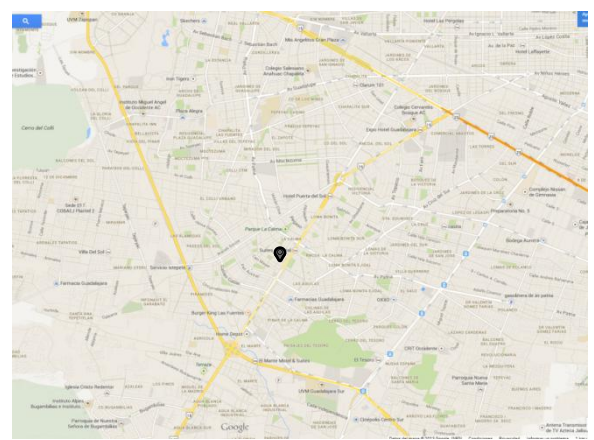
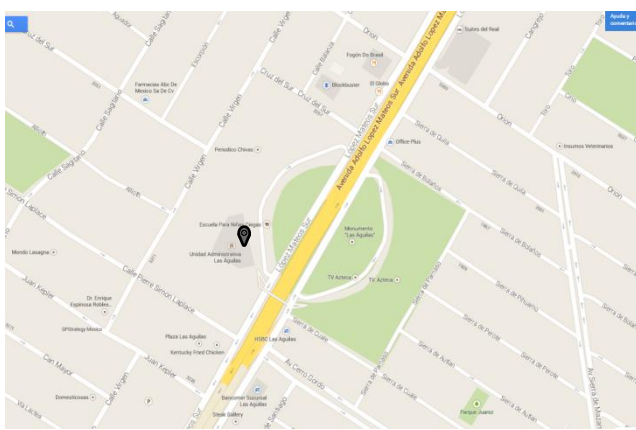


# Estación de Monitoreo Atmosférico “Las Águilas” AGU

Dirección: Av. Adolfo López Mateos No. 2550 ,Unidad Administrativa, esquina Simón Laplace, Col. Arboledas, Zapopan, Jalisco C.P. 45080.



## Analizadores de gases contaminantes criterio y monitores de partículas

Partículas	PM <sub>2.5</sub> PM <sub>10</sub>
Ozono	O <sub>3</sub>
Dióxido de nitrógeno	NO <sub>2</sub>
Dióxido de azufre	SO <sub>2</sub>
Monóxido de Carbono	CO

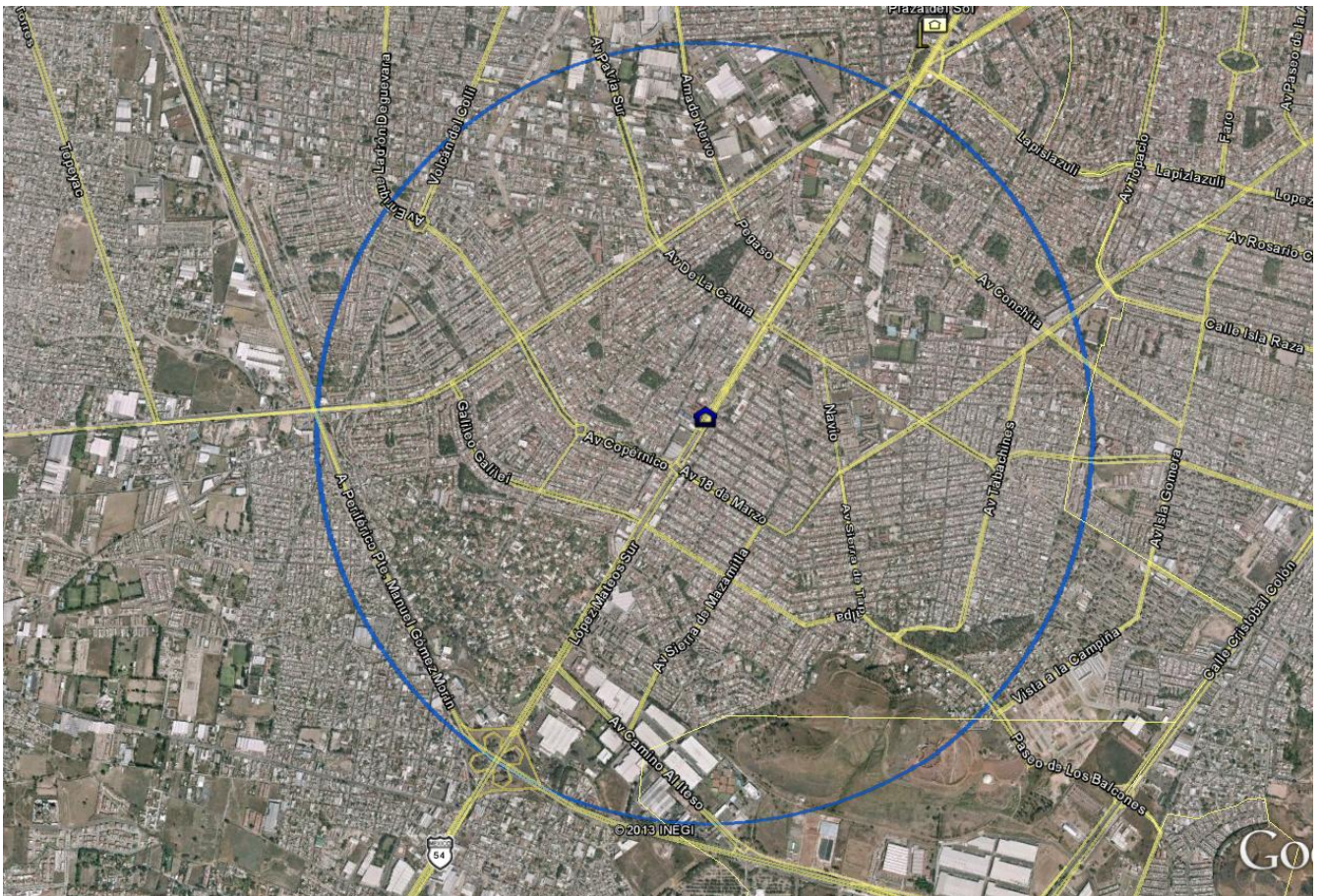
## Sensores Meteorológicos

Parámetro	Siglas	Unidades
Velocidad de viento	WSP	m/s
Dirección de viento	WDR	Grados meteorológicos
Humedad Relativa	RH	%
Temperatura	TMP	°C
Precipitación	Prec.	mm.



## Estación de Monitoreo Atmosférico “Las Águilas” AGU

### Mapa de Cobertura en 2 km.



<b>Coordenadas Geográficas / UTM</b>	LAT 20°37'51" LON -103°25'00" X: 664968.13 m E Y: 2281987.70 m N	<b>Ultima auditoria por INECC</b>	2011
<b>Entorno</b>	Urbano	<b>Año de instalación de la estación</b>	1993
<b>Tipo de fuente de emisión predominante</b>	Área	<b>Sistema analizador de datos</b>	Winaqms
<b>Estaciones mas cercanas (Km.)</b>	5.81 a E. Vallarta	7.88 a E. Miravalle	9.93 a E. Centro

## Estación de Monitoreo Atmosférico “Las Águilas” AGU

### Equipamiento

Analizadores	Marca	Modelo	Rango de Operación	Método de Medición	Años de Operación	Frecuencia de Calibración
Partículas	PM <sub>2.5</sub> PM <sub>10</sub>	Thermo	1400a		.5	3 Meses
Ozono	O <sub>3</sub>	Ecotech	9810		.5	3 Meses
Dióxido de nitrógeno	NO <sub>2</sub>	Ecotech	9841		20	3 Meses
Dióxido de azufre	SO <sub>2</sub>	Monitor Labs	9850		20	3 Meses
Monóxido de Carbono	CO	Monitor Labs	9830		20	3 Meses

### Fotos Exterior e Interior

